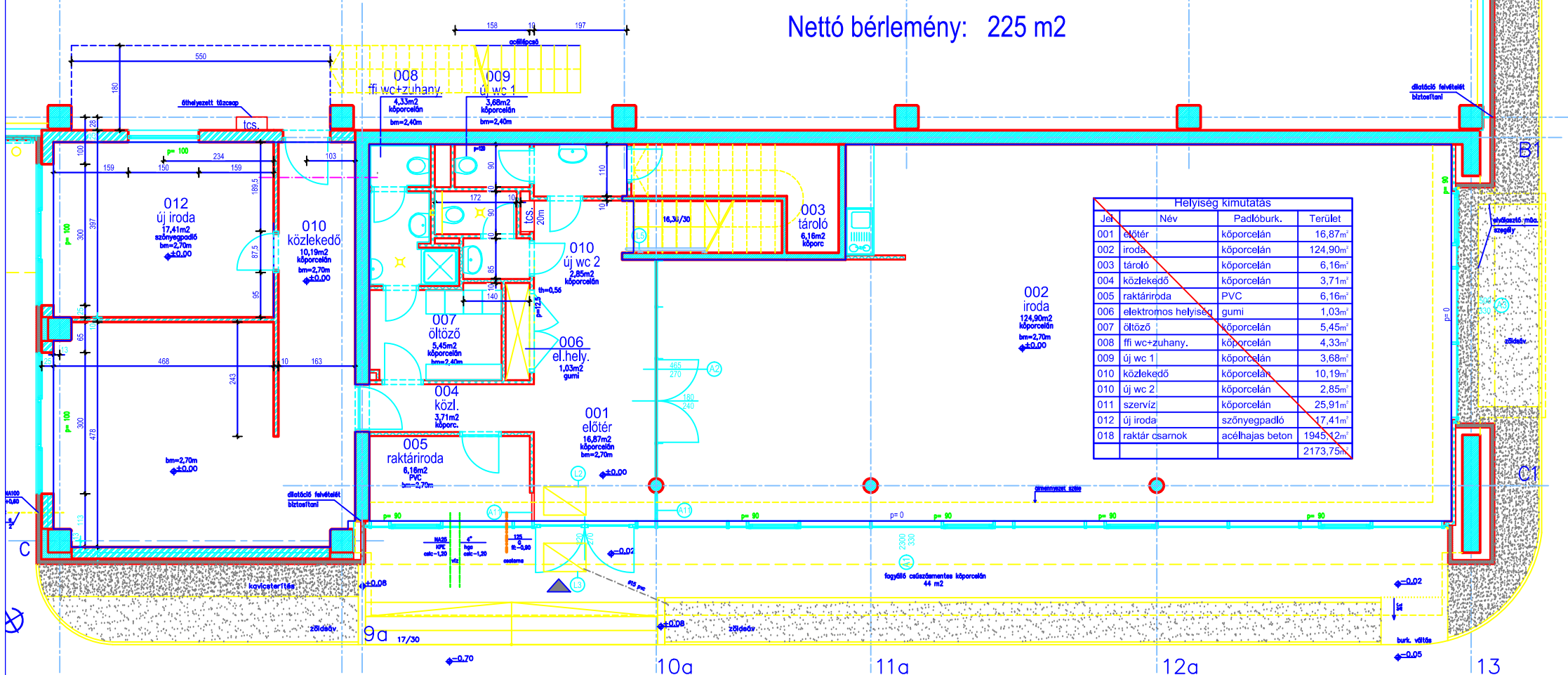


# FÖLDSZINTI IRODA ALPRAJZA

Bruttó terület: 228 m<sup>2</sup>

Nettó bérlemény: 225 m<sup>2</sup>



Helyiség kimutatás			
Jel	Név	Padlóburk.	Terület
001	előtér	köporcelán	16,87m <sup>2</sup>
002	iroda	köporcelán	124,90m <sup>2</sup>
003	tároló	köporcelán	6,16m <sup>2</sup>
004	közlekedő	köporcelán	3,71m <sup>2</sup>
005	raktárirroda	PVC	6,16m <sup>2</sup>
006	elektromos helyiség	gumi	1,03m <sup>2</sup>
007	öltöző	köporcelán	5,45m <sup>2</sup>
008	ffi wc+zuhany.	köporcelán	4,33m <sup>2</sup>
009	új wc 1	köporcelán	3,68m <sup>2</sup>
010	közlekedő	köporcelán	10,19m <sup>2</sup>
010	új wc 2	köporcelán	2,85m <sup>2</sup>
011	szerviz	köporcelán	25,91m <sup>2</sup>
012	új iroda	szőnyegpadló	17,41m <sup>2</sup>
018	raktár csarnok	acélhajas beton	1945,12m <sup>2</sup>
			2173,75m <sup>2</sup>

**JELMAGYARÁZAT:**  
 Ytong felsőblokk  
 - Ytong(P4-06)25 cm-es teherhordó fal  
 - Ytong(Pw) 10 cm-es válaszfal